



## **TAURON Dystrybucja Spółka Akcyjna**

*OMR3*

### **Wytyczne projektowe**

#### **L-15 kV GPZ-Wołczyn-Nowa Drożdżownia**

Modernizacja (wymiana kabla SN relacji GPZ Wołczyn – słup  
SN nr OPC123222)

*Kluczbork, czerwiec 2025*

## **Spis treści**

1. Cel realizacji zadania .....	3
2. Powiązanie z projektami/programami realizowanymi w TAURON Dystrybucja S.A. ....	3
3. Opis stanu istniejącego .....	3
4. Stan projektowany.....	3
5. Uwagi dla projektanta.....	4
6. Uzasadnienie proponowanego rozwiązania .....	4
7. Załączniki graficzne.....	5
8. Załączniki .....	5

## 1. Cel realizacji zadania

Niniejsze dane programowe mają na celu poprawę kluczowych wskaźników KPI oraz poprawę stanu technicznego sieci średniego napięcia i pewności zasilania dla miejscowości Wołczyn. Przewidziana do modernizacji linia kablowa została wybudowana w 1976 r. Jest to kabel w izolacji polietylenowej niesieciowanej YHdAKX, a przekrój wynosi 185. Wymiana odcinka kablowego podyktowana jest stanem technicznym. Odcinek jest częścią pierścienia SN dla miasta Wołczyn. Przewiduje się wymianę w większości po istniejącej trasie odcinka kablowego na nowy typu 3 x XRUHAKXS 240/25.

Ponadto modernizacja podyktowana jest ograniczaniem strat w sieci poprzez zwiększanie przekroju przewodów. Kluczowym jest poprawa wskaźników KPI dotyczących przerw w dostawach energii elektrycznej wynikających z awarii.

Produktem końcowym niniejszych wytycznych jest wskazanie działań modernizacyjnych, jakie na podstawie analizy stanu technicznego, awaryjności, funkcjonalności rozwiązań topologicznych proponuje się zrealizować w odniesieniu do linii SN w celu ograniczenia wskaźników awaryjności, poprawy warunków eksploatacji.

## 2. Powiązanie z projektami/programami realizowanymi w TAURON Dystrybucja S.A.

Brak.

## 3. Opis stanu istniejącego

Przewidziany do modernizacji odcinek kablowy linii 15 kV relacji GPZ-Wołczyn-Nowa Drożdżownia, który został wybudowany w 1976r. typ 3x YHdAKX 185 – polietylen niesieciowany.

Ciąg liniowy SN GPZ-Wołczyn-Nowa Drożdżownia charakteryzuje się następującymi podstawowymi danymi technicznymi:

Napięcie znamionowe [kV]	15 kV	
Dane identyfikacyjne punktu zasilania	GPZ Wołczyn	pole nr 16
Długość linii napowietrznej z odg.	[km]	2,1
Długość linii kablowych	[km]	0,4
Ilość stacji trafo nap. (+ obce)	[sz.]	0 + (1)
Ilość stacji trafo wnetrz. (+ obce)	[sz.]	0 + (1)
<b>Do modernizacji:</b>		
Długość linii napowietrznej z odg.	[km]	0
Długość linii kablowej	[km]	0,27
Wymiana stacji trafo nap./wnetrz	[sz.]	0
Wymiana stacji trafo nap./nap	[sz.]	0
Przebudowa stacji trafo wnetrz.	[sz.]	0

## 4. Stan projektowany

### a) Opis rozwiązania

- Zaprojektować modernizację odcinka linii 15 kV od GPZ Wołczyn do słupa SN nr OPC123222, którą wykonać kablem XRUHAKXS 240/25.

- Trasa projektowanej linii pokazana jest na załączniku nr 1 niniejszych danych programowych. Przy projektowaniu należy jednak brać pod uwagę warunki terenowe i przewidzieć przebieg trasy w miejscach jak najmniej uciążliwych dla środowiska i właścicieli gruntów.
- W projekcie stosować typowe rozwiązania zawarte w albumach linii SN.
- Uziemienia i ochronę odgromową zaprojektować zgodnie z obowiązującymi przepisami.

## 5. Uwagi dla projektanta

Zobowiązuje się projektanta do omówienia oraz wstępnego uzgodnienia materiałów zebranych w terenie.

- Prace związane z budową linii prowadzone będą w oparciu o opracowany harmonogram prac i wyłączeń.
- Dokumentację opracować:
  - w formie papierowej (2 egz.) oraz na nośniku elektronicznym w formacie PDF (na etapie uzgodnienia),
  - w formie papierowej (4 egz.) oraz na nośniku elektronicznym (wersję elektroniczną dokumentacji opracować w formie edytowalnej – tekst w formacie Word, rysunki w formacie AutoCAD) – na etapie przekazania dokumentacji do TAURON Dystrybucja S.A.,
- Dokumentacja należy opracować zgodnie z obowiązującymi przepisami, w szczególności z wymaganiami:
  - ustawy Prawo Budowlane z dnia 7 lipca 1994 r. (tekst jedn. Dz.U. z 2024 r. poz. 725),
  - Rozporządzenia Ministra Klimatu i Środowiska z dnia 22 marca 2023 r. w sprawie szczegółowych warunków funkcjonowania systemu elektroenergetycznego (Dz.U. z 2023 r. poz. 819, z późn. zmianami),
  - zasadami wiedzy technicznej,
  - wymaganiami technicznymi oraz obowiązującymi w TAURON Dystrybucja S.A.: normami, standardami technicznymi, procedurami i IRIESD.
- Zaproponowane w ramach niniejszych wytycznych projektowych rozwiązania techniczne należy traktować jako propozycję rozwiązań ze strony Tauron Dystrybucja S.A. Biuro Projektowe na etapie opracowywania dokumentacji może bazować na zaproponowanych rozwiązaniach lub przedstawić swoją własną niezależną koncepcję.
- Zakolorowanie linii zakwalifikowanej do modernizacji nie należy identyfikować z koniecznością zachowania istniejących tras. Korzystając z okazji jaką jest modernizacja należy zaprojektować rozwiązania optymalne mające również na uwadze nakaz ochrony gruntów, drzewostanu i parcel budowlanych przed ich degradacją.

## 6. Uzasadnienie proponowanego rozwiązania

Niniejsze dane programowe mają na celu poprawę kluczowych wskaźników KPI oraz poprawę stanu technicznego sieci średniego napięcia i pewności zasilania dla miejscowości Wołczyn.

Wszystkie elementy sieci zakwalifikowano do modernizacji na podstawie warunków terenowych, stanu technicznego oraz potrzebie zapewnienia pewności zasilania odbiorców.

## 7. Załączniki graficzne

- Rys. nr 1 – Plan linii 15kV GPZ-Wołczyn-Nowa Drożdżownia,  
Modernizacja (wymiana kabla SN relacji GPZ Wołczyn – słup SN  
nr OPC123222)  
Plan linii kablowej.
- Rys. nr 2 – Plan linii 15kV GPZ-Wołczyn-Nowa Drożdżownia,  
Modernizacja (wymiana kabla SN relacji GPZ Wołczyn – słup SN  
nr OPC123222)  
Schemat ideowy linii kablowej.
- Rys. nr 3 – Plan linii 15kV GPZ-Wołczyn-Nowa Drożdżownia,  
Modernizacja (wymiana kabla SN relacji GPZ Wołczyn – słup SN  
nr OPC123222)  
Schemat rozdzielni SN GPZ Wołczyn.

## 8. Załączniki

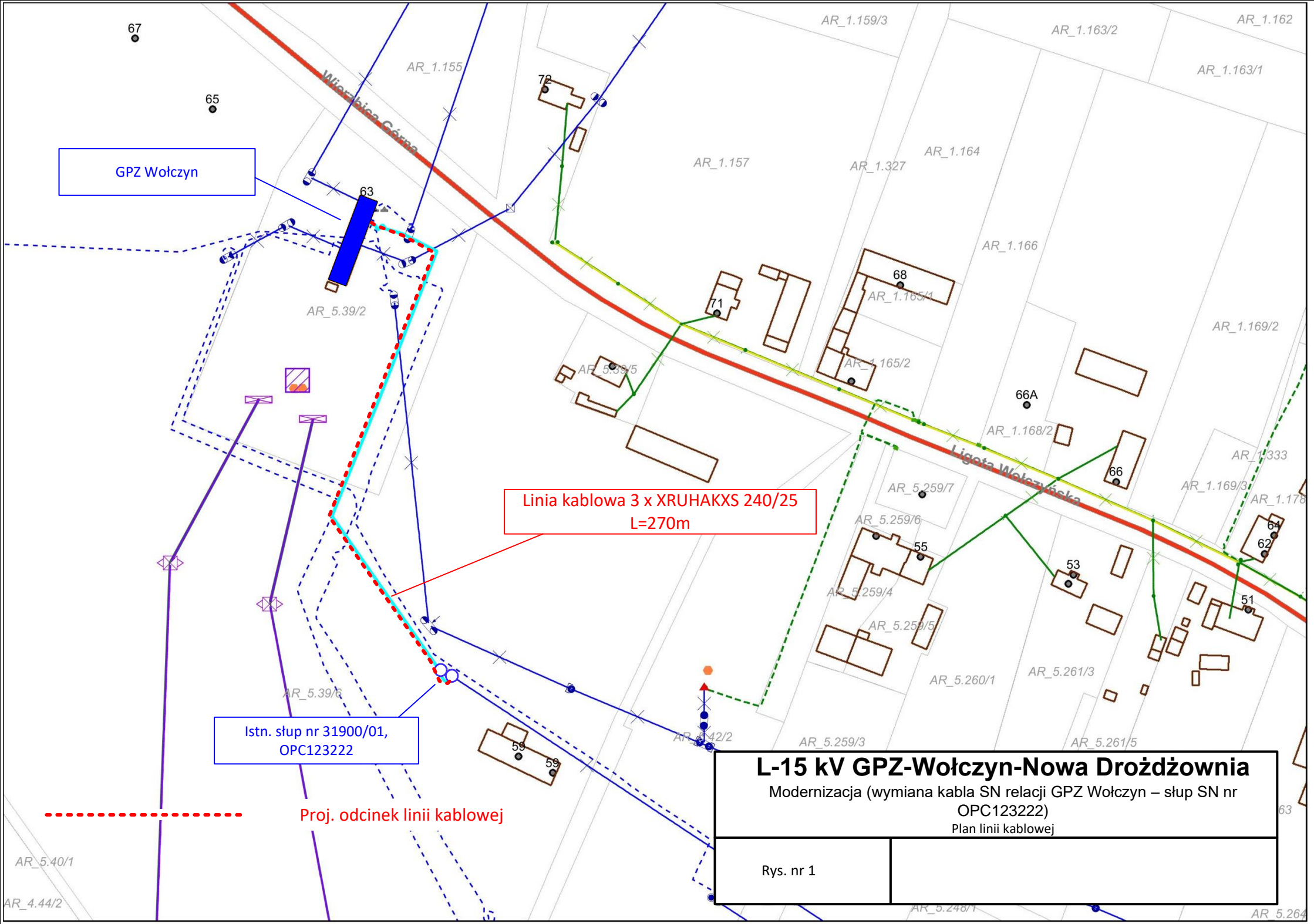
- *Tabelaryczne zestawienie planowanych nakładów rzeczowych.*
- *Tabelaryczne zestawienie planowanych do likwidacji ST.*

Tabelaryczne zestawienie planowanych nakładów rzeczowych.

Lp.	Nazwa środka trwałego	Ilość	Wartość
1	Linia kablowa 3 x XRUHAKXS 240/25	0,27 km	
2			
	Razem		

Tabelaryczne zestawienie planowanych do likwidacji ST.

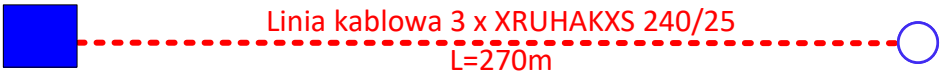
Lp.	Nazwa środka trwałego	Ilość	Wartość
1	Linia kablowa 3x185 (niesieciowany)	0,27 km	
2			
3			
4			





GPZ Wołczyn

Istn. słup nr 31900/01,  
OPC123222



<b>L-15 kV GPZ-Wołczyn-Nowa Drożdżownia</b> Modernizacja (wymiana kabla SN relacji GPZ Wołczyn – słup SN nr OPC123222) Schemat ideowy linii kablowej	
Rys. nr 2	

